



SYSTEM DO OPRAW NARZĘDZIOWYCH DO OBRABIAREK CNC

System do opraw narzędziowych do obrabiarek CNC

System do opraw narzędziowych CNC – funkcjonalne i ergonomiczne meble warsztatowe przystosowane do bezpiecznego przechowywania, transportu i użytkowania narzędzi oznaczonych standardem ISO, BT, SK, HSK oraz matryc i stempli pras krawędziowych z mocowaniem WILA.

W skład systemu wchodzi:

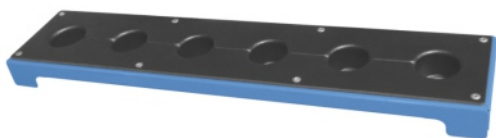
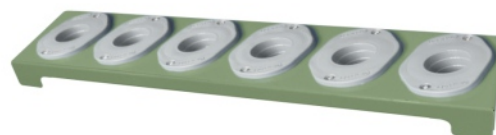
- ▶ szafa z wysuwanymi przedziałami,
- ▶ regał narzędziowy,
- ▶ nadstawka, którą można zamontować na standardowych wózkach, szafkach i stołach warsztatowych,
- ▶ szafa jedno i dwudrzwiowa,
- ▶ trzy rodzaje wózków narzędziowych,
- ▶ półka do mocowania na tablicach perforowanych lub boku wózka warsztatowego HWW05,

Regały, nadstawki i wózki standardowo dostarczane są w elementach - do samodzielnego montażu. Każdy produkt dostarczany jest z instrukcją montażu oraz wszystkimi niezbędnymi elementami śrubowymi. Szafy jedno i dwudrzwiowe oraz szafa z przedziałami dostarczane są zmontowane.



Gniazda ISO:

- ▶ wykonane z tworzywa sztucznego,
- ▶ dostosowane do narzędzi do obrabiarek CNC oznakowanych standardem ISO, BT, SK,
- ▶ dostępne gniazda w rozmiarze ISO 30, ISO 40 i ISO 50,
- ▶ gniazda umieszczone są w półkach, standardowo półka jest wyposażona w jeden rodzaj gniazd.



Gniazda HSK:

- ▶ wykonane z tworzywa sztucznego,
- ▶ dostosowane do narzędzi do obrabiarek CNC oznakowanych standardem HSK,
- ▶ dostępne gniazda w rozmiarze HSK 63, HSK 100,
- ▶ gniazda umieszczone są w półkach, standardowo półka jest wyposażona w jeden rodzaj gniazd.

Półki do matryc i stempli pras krawędziowych - mocowanie WILA:

- ▶ wykonane z blachy ocynkowanej, co zwiększa trwałość i odporność na uszkodzenia mechaniczne,
- ▶ bezpieczne i funkcjonalne przechowywanie narzędzi w całości lub narzędzi segmentowych.





Nr kat. 2-70-40

Konstrukcja wózka

- ▶ wymiary (S x Gł x W): 782 x 620 x 1424 [mm]
- ▶ max obciążalność wózka: 400 kg
- ▶ do montażu półek z gniazdami do opraw narzędziowych oznakowanych standardem: ISO, BT, SK oraz HSK
- ▶ półki sprzedawane oddzielnie
- ▶ koła o średnicy 125 mm z szarej niebrudzącej gumy
- ▶ dostarczana w elementach do samodzielnego montażu
- ▶ max ilość półek możliwa do zamontowania: 10 sztuk



Nr kat. 2-70-42

Konstrukcja regału przyściennego

- ▶ wymiary (S x Gł x W): 694 x 510 x 1525 [mm]
- ▶ max obciążalność regału: 280 kg
- ▶ do montażu półek z gniazdami do opraw narzędziowych oznakowanych standardem: ISO, BT, SK oraz HSK
- ▶ półki sprzedawane oddzielnie
- ▶ konieczność mocowania konstrukcji do podłoża
- ▶ dostarczana w elementach do samodzielnego montażu
- ▶ max ilość półek możliwa do zamontowania: 7 sztuk



Nr kat. 2-70-41

Konstrukcja wózka z szafką

- ▶ wymiary (S x Gł x W): 782 x 620 x 1424 [mm]
- ▶ max obciążalność wózka: 400 kg
- ▶ do montażu półek z gniazdami do opraw narzędziowych oznakowanych standardem: ISO, BT, SK oraz HSK
- ▶ półki sprzedawane oddzielnie
- ▶ 2 szuflady o wysokości 120 mm
- ▶ koła o średnicy 125 mm z szarej niebrudzącej gumy
- ▶ dostarczana w elementach do samodzielnego montażu
- ▶ max ilość półek możliwa do zamontowania: 6 sztuk

UWAGA: Prezentowane zdjęcia wyrobów umieszczone na stronie mają charakter poglądowy. Rodzaje półek możliwych do zastosowania w danej konstrukcji podane w tabeli poniżej.

Półki z gniazdami do opraw narzędziowych


	typ gniazd	ilość gniazd:	wymiary półki (S x Gł x W) [mm]:	obciążalność półki [kg]:	nr konstrukcji do której można zamontować półki:
27012	Półka z gniazdami ISO/BT/SK 30	6	624 x 134 x 58	40	27040 27041 27042 27043
27013	Półka z gniazdami ISO/BT/SK 40	6	624 x 134 x 58	40	
27014	Półka z gniazdami ISO/BT/SK 50	6	624 x 134 x 58	40	
27015	Półka z gniazdami HSK 63	6	624 x 134 x 44	40	
27016	Półka z gniazdami HSK 100	5	624 x 134 x 57	40	

▶ Standardowa kolorystyka


wyszczególnienie kolorów według RAL


Konstrukcja

 popielaty RAL 7035

 antracyt RAL 7016

Półki, szuflady

 j. niebieski RAL 5012

 groszkowy RAL 6011

możliwość malowania w innych kolorach - po ustaleniu ceny i terminu realizacji

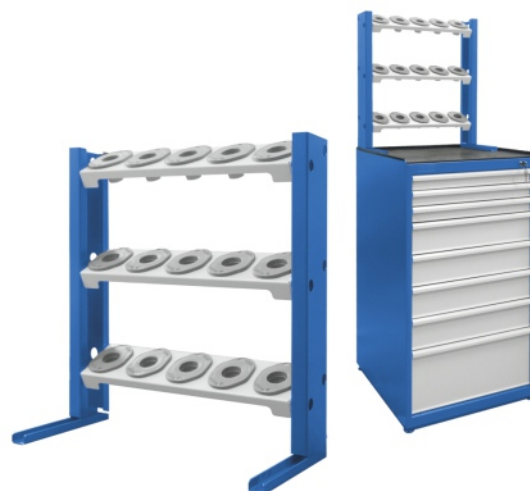
Uwaga! Kolory na wydruku mogą nieznacznie odbiegać od rzeczywistych



Nr kat. 2-70-43

Konstrukcja wózka

- ▶ wymiary (S x Gł x W): 907 x 556 x 994 [mm]
- ▶ max obciążalność wózka: 400 kg
- ▶ do montażu półek z gniazdami do opraw narzędziowych oznakowanych standardem: ISO, BT, SK oraz HSK
- ▶ półki sprzedawane oddzielnie
- ▶ koła o średnicy 125 mm z szarej niebrudzącej gumy
- ▶ dostarczana w elementach do samodzielnego montażu
- ▶ max ilość półek możliwa do montażu: 16 sztuk



Nr kat. 2-70-44

Konstrukcja nadstawki

- ▶ wymiary (S x Gł x W): 590 x 304 x 650 [mm]
- ▶ max obciążalność regału: 120 kg
- ▶ do montażu półek z gniazdami do opraw narzędziowych oznakowanych standardem: ISO, BT, SK oraz HSK
- ▶ półki sprzedawane oddzielnie
- ▶ mocowanie do szafki narzędziowej, stołu warsztatowego
- ▶ dostarczana w elementach do samodzielnego montażu
- ▶ max ilość półek możliwa do montażu: 3 sztuk

UWAGA: Prezentowane zdjęcia wyrobów z zamocowanymi półkami mają charakter poglądowy. Rodzaje półek możliwych do zastosowania w danej konstrukcji podane w tabeli poniżej.

Półki z gniazdami do opraw narzędziowych

	typ gniazd	ilość gniazd:	wymiary półki (S x Gł x W) [mm]:	obciążalność półki [kg]:	nr konstrukcji do której można zamontować półki:
27012	Półka z gniazdami ISO/BT/SK 30	6	624 x 134 x 58	40	27040 27041 27042 27043
27013	Półka z gniazdami ISO/BT/SK 40	6	624 x 134 x 58	40	
27014	Półka z gniazdami ISO/BT/SK 50	6	624 x 134 x 58	40	
27015	Półka z gniazdami HSK 63	6	624 x 134 x 44	40	
27016	Półka z gniazdami HSK 100	5	624 x 134 x 57	40	
27017	Półka z gniazdami ISO/BT/SK 30	5	520 x 129 x 58	40	27044
27018	Półka z gniazdami ISO/BT/SK 40	5	520 x 129 x 58	40	
27019	Półka z gniazdami ISO/BT/SK 50	5	520 x 129 x 58	40	
27020	Półka z gniazdami HSK 63	5	520 x 129 x 44	40	
27021	Półka z gniazdami HSK 100	4	520 x 129 x 57	40	

▶ Standardowa kolorystyka

Konstrukcja wózka

popielaty
RAL 7035

Konstrukcja nadstawki

antracyt
RAL 7016

Półki wózka

niebieski
RAL 5005

Konstrukcja nadstawki

antracyt
RAL 7016

wyszczególnienie kolorów według RAL

Półki nadstawki

j. niebieski
RAL 5012

Półki nadstawki

grozdkowy
RAL 6011

Półki nadstawki

popielaty
RAL 7035

Półki nadstawki

czerwony
RAL 3011

możliwość malowania w innych kolorach - po ustaleniu ceny i terminu realizacji

Uwaga! Kolory na wydruku mogą nieznacznie odbiegać od rzeczywistych



- możliwość montażu w szafach:
półek wysuwanych oraz szuflad

**Nr kat. 2-70-45**

Konstrukcja szafy 1-drzwiowej

- wymiary (S x Gł x W): 602 x 451 x 2001 [mm]
- max obciążalność całkowita szafy - 300 kg
- do montażu półek z gniazdami do opraw narzędziowych oznakowanych standardem: ISO, BT, SK oraz HSK
- zawieszanie półek w szafie co 100 mm
- półki sprzedawane oddzielnie
- stopki regulacyjne
- konieczność mocowania do podłoża lub do ściany
- dostarczana zmontowana
- max ilość półek możliwa do zamontowania: 5 sztuk

Nr kat. 2-70-46

Konstrukcja szafy 2-drzwiowej

- wymiary (S x Gł x W): 1167 x 451 x 2001 [mm]
- max obciążalność całkowita szafy - 600 kg
- do montażu półek z gniazdami do opraw narzędziowych oznakowanych standardem: ISO, BT, SK oraz HSK
- zawieszanie półek w szafie co 100 mm
- półki sprzedawane oddzielnie
- stopki regulacyjne
- konieczność mocowania do podłoża lub do ściany
- dostarczana zmontowana
- max ilość półek możliwa do zamontowania: 10 sztuk

UWAGA: Prezentowane zdjęcia wyrobów z zamocowanymi półkami mają charakter poglądowy.
Rodzaje półek możliwych do zastosowania w danej konstrukcji podane w tabeli poniżej.

Półki z gniazdami do opraw narzędziowych oraz szuflada

	półka/typ gniazd	ilość gniazd:	wymiary półki (S x Gł x W) [mm]:	obciążalność półki [kg]:	nr konstrukcji do której można zamontować półki:
27022	Półka stała z gniazdami ISO/BT/SK 30	15	562 x 415 x 58	75	27045 27066
27023	Półka stała z gniazdami ISO/BT/SK 40	15	562 x 415 x 58	75	
27024	Półka stała z gniazdami ISO/BT/SK 50	15	562 x 415 x 58	75	
27025	Półka stała z gniazdami HSK 63	15	562 x 415 x 44	75	
27026	Półka stała z gniazdami HSK 100	9	562 x 415 x 57	75	
27008	Półka wysuwana z gniazdami ISO/BT/SK 30	12	562 x 410 x 250	75	
27027	Półka wysuwana z gniazdami ISO/BT/SK 40	12	562 x 410 x 250	75	
27028	Półka wysuwana z gniazdami ISO/BT/SK 50	12	562 x 410 x 250	75	
27029	Półka wysuwana z gniazdami HSK 63	12	562 x 410 x 250	75	
27030	Półka wysuwana z gniazdami HSK 100	6	562 x 410 x 250	75	
27009	Szuflada	-	560 x 402 x 145	40	

► **Standardowa kolorystyka****wyszczególnienie kolorów według RAL**

Obudowa szafy, półki, szuflady

popielaty
RAL 7035grozkowy
RAL 6011

Drzwi szafy

j. niebieski
RAL 5012antracyt
RAL 7016

możliwość malowania w innych kolorach - po ustaleniu ceny i terminu realizacji

Uwaga! Kolory na wydruku mogą nieznacznie odbiegać od rzeczywistych



Nr kat. 2-70-47

Konstrukcja szafy z wysuwanymi przedziałami

- ▶ wymiary (S x Gł x W): 1065 x 1150 x 1850 [mm]
- ▶ max obciążalność szafy: 1100 kg
- ▶ max obciążalność przedziału: 220 kg
- ▶ 5 pojemnych przedziałów
- ▶ do montażu półek z gniazdami do opraw narzędziowych oznakowanych standardem: ISO, BT, SK, HSK oraz półek do stempli i matryc WILLA
- ▶ półki sprzedawane oddzielnie
- ▶ szafa dostarczana w wersji zmontowanej
- ▶ wbudowane kieszenie transportowe umożliwiają przewożenie wózkiem widłowym lub paletowym
- ▶ każdy przedział zamykany indywidualnie
- ▶ max ilość półek możliwa do zamontowania w jednym przedziale: 7 sztuk

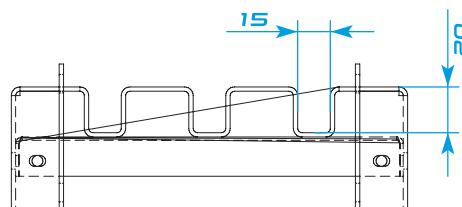
UWAGA: Zdjęcia wyrobów z zamocowanymi półkami umieszczone na stronie mają charakter poglądowy. Rodzaje półek możliwych do zastosowania w danej konstrukcji podane w tabeli poniżej.

Półki z gniazdami do opraw narzędziowych

	typ gniazd	ilość gniazd:	wymiary półki (S x Gł x W) [mm]:	nr konstrukcji do której można zamontować półki:
27031	Półka z gniazdami ISO/BT/SK 30	8	138 x 920 x 58	27047
27032	Półka z gniazdami ISO/BT/SK 40	8	138 x 920 x 58	
27033	Półka z gniazdami ISO/BT/SK 50	8	138 x 920 x 58	
27035	Półka z gniazdami HSK 63	8	138 x 920 x 58	
27036	Półka z gniazdami HSK 100	8	138 x 920 x 58	
27039	Półka do matryc WILA	-	(182 x 90 x 62) x 2 szt.	
27034	Półka matryc segmentowych WILA	-	182 x 856 x 58	
27037	Półka do stempli WILA	-	(178 x 98 x 42) x 2 szt.	
27038	Półka do stempli segmentowych WILA	-	178 x 852 x 42	

Półki do matryc pras krawędziowych - mocowanie WILA

- ▶ wykonane z blachy ocynkowanej, co zwiększa trwałość i odporność na uszkodzenia mechaniczne,
- ▶ bezpieczne i funkcjonalne przechowywanie narzędzi w całości lub narzędzi segmentowych,
- ▶ długość narzędzi: do 835 mm.





Nr kat. 2-70-39

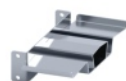
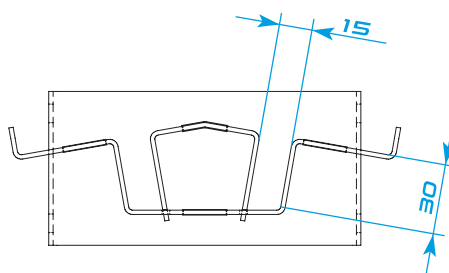
Półka do matryc w całości

Nr kat. 2-70-34

Półka do matryc segmentowych

Półki do stempli pras krawędziowych - mocowanie WILA

- ▶ wykonane z blachy ocynkowanej, co zwiększa trwałość i odporność na uszkodzenia mechaniczne,
- ▶ bezpieczne i funkcjonalne przechowywanie narzędzi w całości lub narzędzi segmentowych,
- ▶ długość narzędzi: do 835 mm.



Nr kat. 2-70-37

Półka do stempli w całości

Nr kat. 2-70-38

Półka do stempli segmentowych

Standardowa kolorystyka

wyszczególnienie kolorów według RAL

Konstrukcja i półki



niebieski
RAL 5005



antracyt
RAL 7016



popielaty
RAL 7035



grozdkowy
RAL 6011

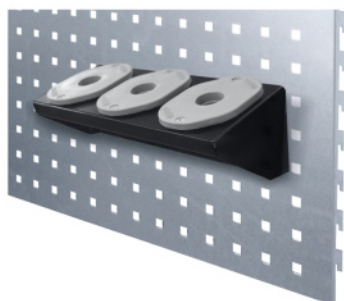
Półki WILA



ocynk

możliwość malowania w innych kolorach - po ustaleniu ceny i terminu realizacji

Uwaga! Kolory na wydruku mogą nieznacznie odbiegać od rzeczywistych



Nr kat. 2-16-20

Półka z gniazdami ISO

- ▶ wymiary (S x W x GŁ): 303 x 105 x 115 [mm]
- ▶ wykonana z blachy stalowej malowanej proszkowo na kolor czarny RAL 9005
- ▶ mocowana na tablicach z perforacją
- ▶ do montażu półek z gniazdami do opraw narzędziowych oznakowanych standardem: ISO/BT/SK 30, ISO/BT/SK 40 oraz ISO/BT/SK 50